

## ВІК ПЕРШОГО ОТЕЛЕННЯ КОРІВ РІЗНОГО МОРФОФУНКЦІОНАЛЬНОГО СТАТУСУ

О. О. ГУСЯТИНСЬКА

*Одеський державний аграрний університет*

*Собівартість вирощування однієї корови, на пряму залежить від віку першого отелення. Цілеспрямоване вирощування телиць різного морфофункціонального статусу від народження до першого плідного осіменіння дає змогу скоротити вік першого отелення корови на 2 місяця, що в свою чергу зменшує витрати на їх вирощування.*

**Ключові слова:** *вік, отелення, вирощування корови, морфофункціональний статус.*

Для досягнення високих результатів у роботі молочно товарних ферм, спеціалізованих і фермерських господарств, а також для одержання прибутків приватними господарствами від молочної худоби, перш за все необхідно організувати чітку роботу з відтворення поголів'я тварин [4, 5].

Дослідженнями [1, 4] встановлено, що вартість вирощування однієї корови, на пряму залежить від віку першого осіменіння і отелення. Так, при зменшенні віку першого отелення корів значно знижуються і витрати на вирощування. За даними Л.В. Зборовського [2] витрати кормів на вирощування корови живою масою 400 кг при першому отеленні у віці 28 міс. на 21,6 % менші, порівняно з вирощуванням корови з такою ж масоюта віком першого отелення в 36-місячному віці. Крім того, при недостатній годівлі телиць одночасно збільшуються (на 25-30%) і всі інші витрати на їх вирощування.

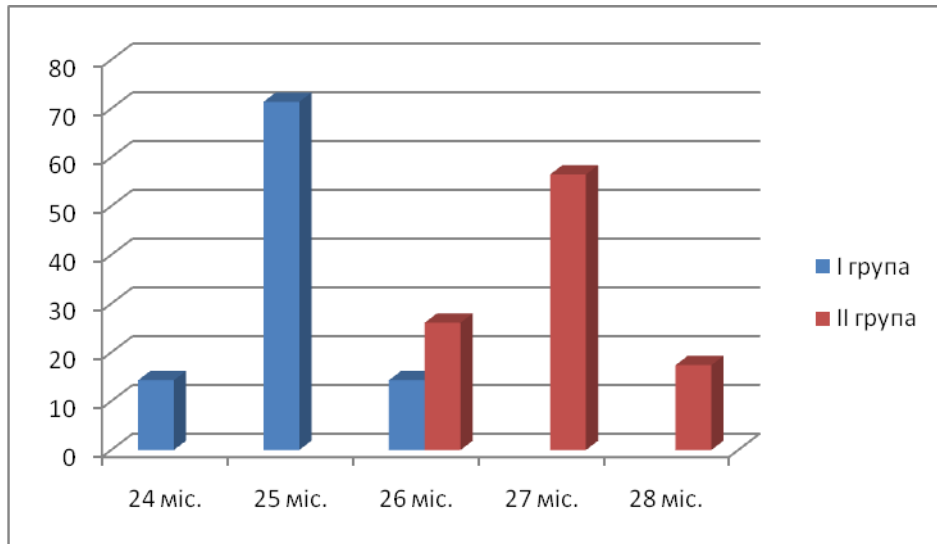
Тому метою нашої роботи було встановити вік першого отелення корів різного морфофункціонального статусу (МФС).

**Матеріал та методика досліджень.** Експериментальні дослідження проводили впродовж 2010–2016 рр. на короваху країнської червоної молочної породи (УЧМ) в умовах ТОВ «Трофімова» Овідіопольського району Одеської області.

Були сформовані дві групи корів різного рівня морфофункціонального статусу, які були розподілені за ним при народженні за методикою Б. В. Криштофорової (1999) [3].

Корови були розподілені на дві групи в залежності від їх морфофункціонального статусу: I група (високий рівень функціонального розвитку) та II група (середній рівень функціонального розвитку). У дослідних тварин визначали вік першого отелення.

**Результати досліджень.** За результатами проведених досліджень встановлено (рис. 1), щокорови I групи отелилися вперше в 24-26-місячному віці, тоді як II група корів відповідно у 26-28-місячному віці. При цьому найбільша кількість корів I групи (71,4%) розтелилась у 25-місячному віці, а II групи (56,5 %) у 27-місячному віці. При цьому отелення проходили без ускладнень і паталогій.



*Рис. 1. Вік першого отелення корів різного морфофункціонального статусу, %*

**Висновок.** Цілеспрямоване вирощування телиць різного морфофункціонального статусу віднародження до першого плідного осіменіння дає змогу скоротити вік першого отелення корів на 2 місяця, що в свою чергу зменшує витрати на їх вирощування, продовжує термін їх господарського використання, підвищує вихід молочної продукції.

#### Література

1. Вирощування ремонтних телиць / М.В. Зубець, Й.З. Сірацький, Я.Н. Данилків. – К.: Урожай, 1993. – 136 с.
2. Зборовский Л. В. Интенсивное выращивание телок / Л.В. Зборовский. – М.: Россельхозиздат, 1991. – С. 51-79. (в пер.).
3. Криштофорова Б. В. Неонатология телят / Б. В. Криштофорова. – Симферополь: Таврия, 1999. – 196 с.
4. Проценко М.Ю. Відтворення сільськогосподарських тварин / М. Ю. Проценко.- К.: Вища школа, 1994. – С. 202- 204.
5. Шипилов В.С. Интенсификация воспроизводства сельскохозяйственных животных / В.С. Шипилов // Интенсификация воспроизводства и профилактика бесплодия сельскохозяйственных животных. Межвузовский сборник научных трудов. Казань, 1989. – С. 4 - 12

***Е. А. Гусятинская. Возраст первого отёла коров разного морфофункционального статуса.***

*Себестоимость выращивания одной коровы напрямую зависит от возраста первого отёла. Целенаправленное выращивание тёлочек разного морфофункционального статуса, от рождения до первого плодотворного осеменения, даёт возможность сократить возраст первого отёла на 2 месяца, что в свою очередь снижает расходы на их выращивание.*

**Ключевые слова:** *возраст, отёл, выращивание коровы, морфофункциональный статус.*

***O. Husiatynska. Age of the first calving of cows with different morphofunctional status***

*The cost of rearing one cow depends directly on the age of the first calving. The purposeful breeding of heifers with various morphofunctional status from birth to the first effective insemination allows to reduce the age of the first calving of cows at 2 months age, which in turn reduces the cost of rearing.*

**Keywords:** *age, calving, rearing of cows, morphofunctional status.*